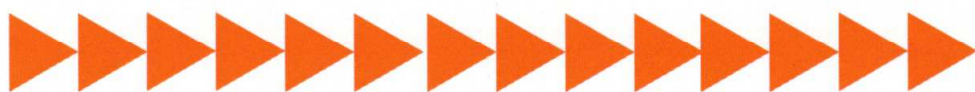


地震計の保守・メンテナンスは当社におまかせ下さい！

お任せ ください! アンプラスの 保守・メンテナンス

地震計が故障すると！

地震発生!!



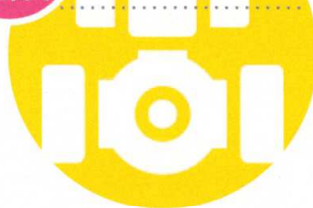
工場

製造設備が
停止しない



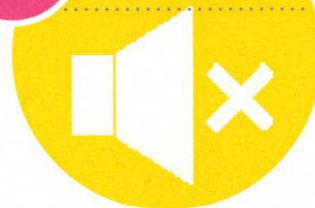
ガス
施設

遮断弁が
動かない



放送

避難放送が
流れない



メンテナンス
どんな事
してるの

- ✓ 電源電圧・回路電圧は正常か
- ✓ バッテリーの劣化は無い
- ✓ 固定状況に緩みは無い
- ✓ 可動部に摩耗、引っ掛かりは無い

- ✓ 観測データの精度に問題ない
- ✓ ケーブルが劣化してない
- ✓ 警報が正常に出力するか
- ✓ システムの連動動作に不具合が無い

地震計の保守・メンテナンスは当社におまかせ！！

ビルや工場、商業施設等

現地点検！
電気式地震計



校正装置で模擬地震信号を発信し
検出器の精度測定等も実施！

工場、発電所、水道施設等

現地点検！
倒立振り子式地震計



機器に付属の点検器具を使用し
各項目点検、精度試験を実施！

ガス施設や商業施設等

現地or持込点検！
落球式地震計



表示、警報出力の各試験
検出器内部も分解・整備！

ガス施設や工場、学校等

現地or持込点検！
地震感知器



動作点検、警報出力試験のほか
加振台を使った精度試験も対応！

株式会社アンプラス

〒114-0013 東京都北区東田端2-11-15

アンプラス地震



完全無料のお見積もり・各種お問い合わせはこちらから！

TEL. **03-6807-9610** 平 日/10:00~18:00

[URL] <https://anplus.jp/>

[MAIL] info@anplus.jp